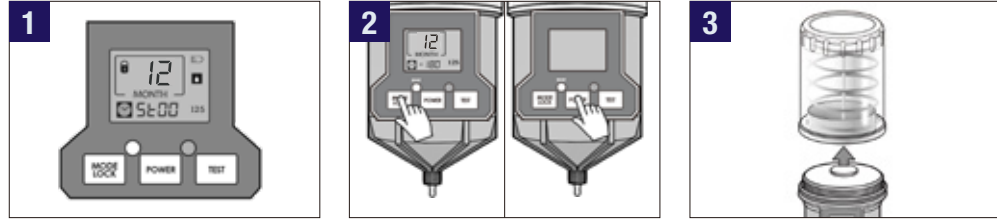


설치 및 사용 방법 알아보기

그리스 서비스팩 교환 방법

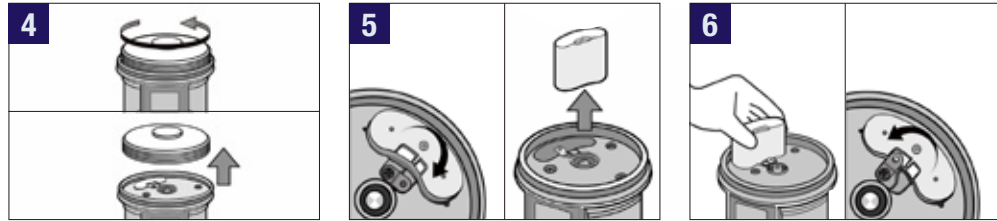
사용주기가 완료되면 제품 전면부의 붉은색 LED가 점멸하기 시작하고 LCD 표시창에 배터리 파워부족, 그리스 부족 아이콘과 급유 중단된 경과시간(날짜)이 표기됩니다. 이런 현상이 관찰되면 그리스 서비스팩으로 교체해 주세요.
*모든 부품들은 PTFE 테이프를 이용하여 견고하게 작업합니다.



1 LCD에 점멸표시 및 배터리팩 아이콘이 표시되면 서비스 팩을 교체해주세요.

2 MODE 버튼을 눌러 잠금을 해지 한 후, MODE 버튼을 3초 이상 눌러 전원을 꺼주세요.

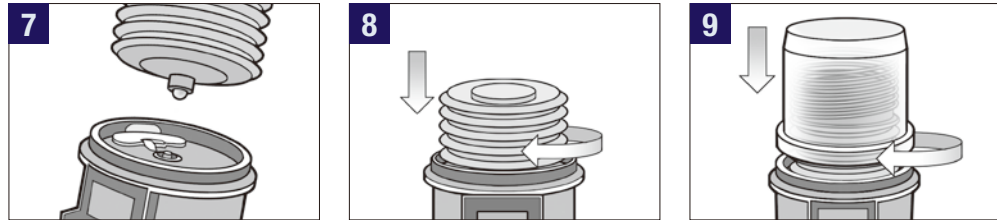
3 본체와 하우징을 분리해주세요.



4 시계 반대 방향으로 돌려, 사용한 그리스 파우치를 분리해 주세요.
*4~7번 작업시 먼지가 유입되지 않도록 주의해 주세요.

5 내장된 배터리팩을 누르고, 클립을 오른쪽으로 돌린 후 제거해 주세요.

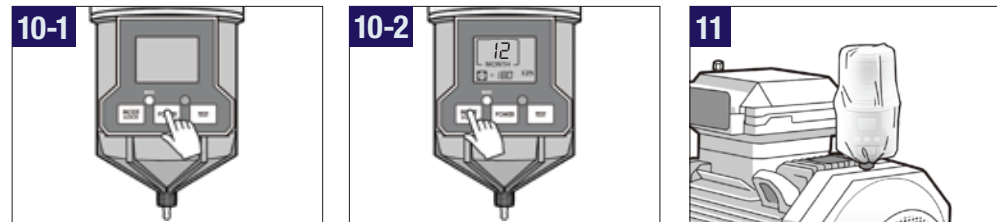
6 새로운 배터리팩을 삽입하고, 클립을 왼쪽으로 돌려 고정해주세요.



7 새 그리스 파우치의 캡을 열고 서서히 힘을 가해서 약간의 그리스를 짜내주세요.

8 수직으로 세운 그리스 파우치를 가볍게 돌려 장착합니다.

9 하우징을 체결합니다.



10-1 기존 설정 유지시: 전원버튼을 길게 3초 눌러주세요. (기존 세팅된 개월수로 자동 설정)

10-2 급유주기 설정 변경시: 모드 버튼을 3초 눌러 LOCK을 해제하고, 급유주기를 변경해주세요.

11 제공된 더스크 커버를 씌워주세요.



- 제품에 서비스팩을 교환할 때는 반드시 제조사 승인 제품의 그리스 파우치와 배터리팩을 함께 교환해주세요.
- 그리스 장입 또는 배터리를 개조하여 사용 할 경우 화재 또는 주유기 고장의 안전을 보장할 수 없으므로 모든 손상의 결과에 대하여 제조사는 어떠한 책임도 지지 않습니다.

알아두기

1. 버튼 및 LCD 표시 화면

RESET ○ 기존 설정 초기화

MODE LOCK □ 급유주기 선택 1 ~ 12 개월

POWER □ 전원 ON/OFF
ON : 2초간 누름
OFF : 3초간 누름

TEST □ PURGE 실행 기능
- 동작 실행 : 2초간 누름
- 해제 : 짧게 1회 누름 (해당 행정 종료 후 정지)

MODE LOCK + TEST □ Backlight 기능
모드 버튼을 누른 상태에서 테스트 버튼을 누름

	6 MONTH	설정 급유 주기		잠금 표시		행정 인식 불량 경과일 00일
	- 180	설정 주기 잔여 일수		급유 중단 표시		모터 구동 불량 경과일 00일
		배터리 팩 용량부족		그리스 부족		설정 주기 완료 후 경과일수 □, □ 동시 표시
		주기 동작 알림 7초에 1회 점멸		설정 오일 용량		높은 역압으로 인한 불량 00일
		에러 (배터리 부족, 급유 중단) 및 토출 완료 시 점멸				강제 토출 (남은 퍼지 횟수)

2. 배터리팩 선택 기준

*: 추천사항

	구분	상세 설명	알카라인 배터리팩 (표준)	리튬 배터리팩 (선택)
설치	직결 설치	-	○	○
	다중 설치	-	○	◎
환경	그리스 용량	480ml/500ml	×	○
	온도 범위	-15°C ~ 60°C (5°F ~ 140°F) -40°C ~ -15°C (-40°F ~ 5°F)	○ ×	○ ○

*단일/다중 운전 시 가능한 원격 설치 길이는 제품에 따라 다를 수 있습니다. 자세한 내용은 홈페이지를 참고해주세요.